

**Országos
kompetenciamérés
2022**

**Angol idegen nyelv
Feladatellátási helyi jelentés
8. évfolyam :: Általános iskola**

Paksi Bezerédj Általános Iskola

7030 Paks, Szentháromság tér 1.

OM azonosító: 036271

Feladatellátási hely kódja: 001



BELÜGYMINISZTERIUM



OKTATÁSI
HIVATAL



Köznevelési Mérés
Értékelési Osztály

FIGYELEM! Kérjük, tartsa szem előtt, hogy a 2020/2021. tanévtől a képzési formák megváltoztak. A jelentésben szereplő technikai elnevezésű viszonyítási csoportba a technikai képzés és a szakgimnáziumi képzés tartozik. A szakképző iskolák viszonyítási csoportba a szakképző iskolai képzés, a szakközépiskolai képzés és a szakiskolai képzés tartozik.

Az emberi erőforrások minisztere 5/2020. (III. 19.) EMMI határozata értelmében a 2019/2020. tanévi országos kompetenciamérés elmaradt, így nem érhetők el a 2020. évi mérési eredmények.

A létszámtáblázatok tartalma a 2021/2022. tanévi méréstől kezdődően mérési területenként eltérő lehet.



Angol idegen nyelv

Létszám adatok

A feladatellátási hely létszámadatai általános iskola képzési formában 8. évfolyamon

| Csoport neve* | Tanulók száma | | | | | | |
|-----------------|---------------|----------|-------------|----------|----------|----------------------|----------------------|
| | Összesen | SNI | Mentesült** | BTMN | HHH | Figyelembe vehető*** | Jelentésben szereplő |
| angol | 52 | 1 | 3 | 6 | 0 | 48 | 48 |
| Összesen | 52 | 1 | 3 | 6 | 0 | 48 | 48 |

* A matematika, szövegértés és természettudomány mérési területeken a csoport a tanuló osztályát jelöli. A nyelvi mérések esetén csoport alatt azokat a tanulókat értjük, akik az adott nyelvet ugyanazon a feladatellátási helyen, évfolyamon és képzési formában tanulják, valamint ugyanabban a mérési típusban (célnyelvi vagy idegen nyelvi) vettek részt.

** A mentesség a matematika, a szövegértés és a természettudomány mérésekre megegyezik. Ezekben a területeken a tanuló csak a teljes mérésen mentesülhet. A nyelvi méréseken a tanulók mentesülhetnek az egész mérés vagy csupán a mérés egy része alól, illetve vannak, akik rövidített tesztet töltenek ki. Ugyanazon tanulóra a mentesség eltérhet a nyelvi és a másik három mérési területen.

*** Figyelembe vehetők azok a tanulók, akiknek, amennyiben nem hiányoztak, eredményei szerepelnek a jelentésben. Ezek azok a tanulók, akik nem mentesültek a felmérés megírása alól és nem küzdenek egyéb pszichés fejlődési zavar tartós és súlyos rendellenességével.

A Háttérkérdőívre és a családháttér-indexre vonatkozó létszámadatok

| Csoport neve | Tanulók száma | | | |
|-----------------|-------------------|-----------------------------|------------------|---|
| | Figyelembe vehető | Háttérkérdőívet kitöltötte* | Van CSH-indexe** | Jelentésben szereplő és van CSH-indexe*** |
| angol | 48 | 13 | 12 | 12 |
| Összesen | 48 | 13 | 12 | 12 |

* Minden olyan tanuló szerepel ebben a létszámban, aki az adott csoportba tartozik, és a Háttérkérdőívben legalább 5 kérdést megválaszolt.

** Azok a tanulók szerepelnek a létszámban, akik alapján a feladatellátási hely átlagos CSH-indexe számolható, vagyis minden szükséges információt megadtak a Háttérkérdőívben és figyelembe vehetők a feladatellátási hely átlagos eredményeiben.

*** Azok a tanulók szerepelnek a létszámban, akik alapján a feladatellátási hely átlagos CSH-indexe számolható és az adott mérési terület jelentésében szerepelnek. Az egyes mérési területeken a CSH-indexszel rendelkezők száma eltérhet.

A feladatellátási hely CSHI-jének számításához nem áll rendelkezésre elegendő adat. Legfeljebb a tanulók 2/3-ának volt CSHI-je a feladatellátási helyen.

A sajátos nevelési igényű vagy problémákkal küzdő tanulók adatai

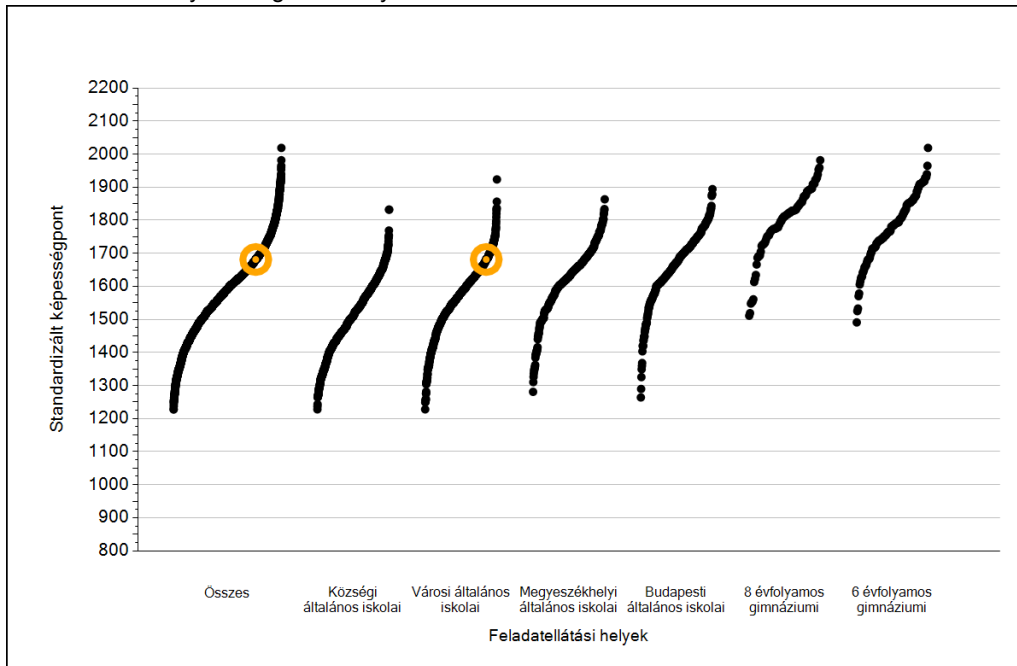
| Sajátos nevelési igény típusa | Tanulók száma | |
|--|------------------|-----------------------------------|
| | SNI/BTMN tanulók | Mentesültek a teszt megírása alól |
| Testi, érzékszervi vagy beszéd fogyatékos vagy autista tanulók | 0 | 0 |
| Enyhe, közép súlyos vagy súlyos értelmi fogyatékos tanulók | 0 | 0 |
| A megismerő funkciók vagy a viselkedés fejlődésének (organikus okra visszavezethető vagy vissza nem vezethető) tartós és súlyos rendellenességével küzdő tanulók | 1 | 0 |
| Beilleszkedési, tanulási vagy magatartási nehézségekkel küzdő tanulók | 6 | 3 |
| Összesen | 7 | 3 |

A mentesülő tanulók adatai

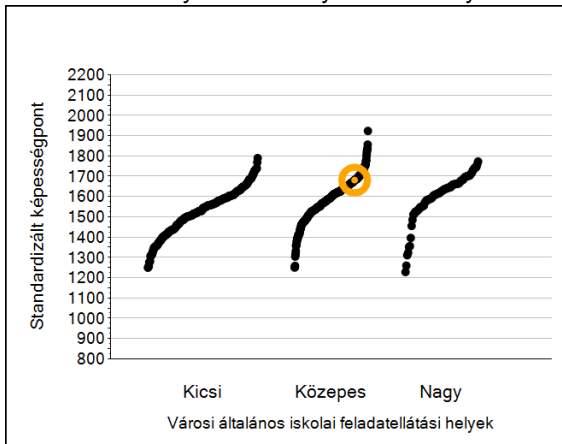
| A mentesség típusa | Tanulók száma |
|--|---------------|
| Mentesül a teljes mérés alól | 3 |
| Mentesül a mérés egy része alól és/vagy rövidített tesztet kap | 0 |
| Összesen | 3 |

1a Átlageredmények

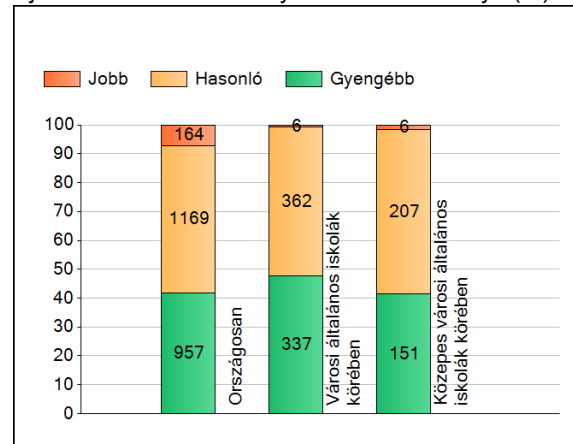
A feladatellátási helyek átlageredményeinek összehasonlítása



Az Önök eredményei a városi általános iskolai feladatellátási helyek eredményeihez viszonyítva



A szignifikánsan jobban, hasonlóan, illetve gyengébben teljesítő feladatellátási helyek száma és aránya (%)

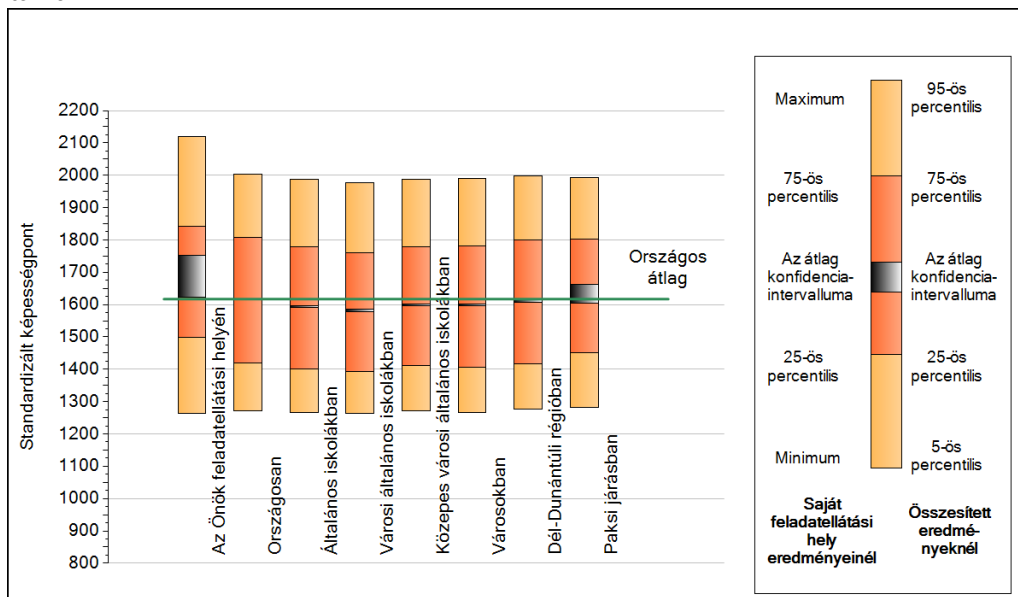


A tanulók átlageredménye és az átlag megbízhatósági tartománya (konfidencia-intervalluma)

| | | | |
|---------------------------------------|-------------------------|-------------------------------------|------------------|
| Az Önök feladatellátási helyén | 1681 (1622;1752) | | |
| Országosan | 1617 (1616;1618) | | |
| Általános iskolákban | 1594 (1592;1595) | | |
| Községi általános iskolákban | 1516 (1513;1519) | | |
| Városi általános iskolákban | 1582 (1579;1585) | | |
| Megyeszékhelyi általános iskolákban | 1642 (1638;1647) | | |
| Budapesti általános iskolákban | 1681 (1678;1686) | Kis városi általános iskolákban | 1532 (1526;1537) |
| 8 évfolyamos gimnáziumokban | 1806 (1799;1813) | Közepes városi általános iskolákban | 1599 (1595;1602) |
| 6 évfolyamos gimnáziumokban | 1793 (1788;1798) | Nagy városi általános iskolákban | 1618 (1611;1628) |

1b A képességeloszlás néhány jellemzője

A tanulók képességeloszlása az Önök feladatellátási helyén és azokban a részpopulációkban, amelyekbe Önök is tartoznak

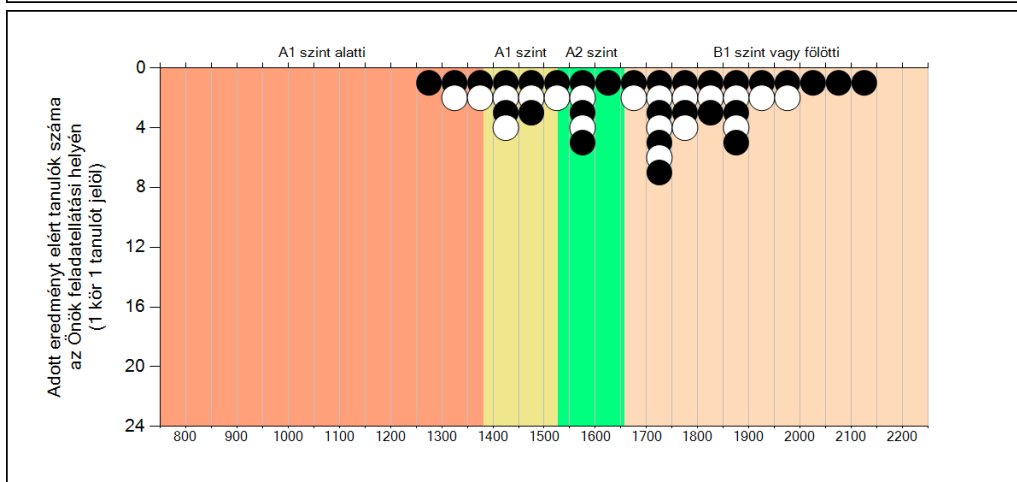
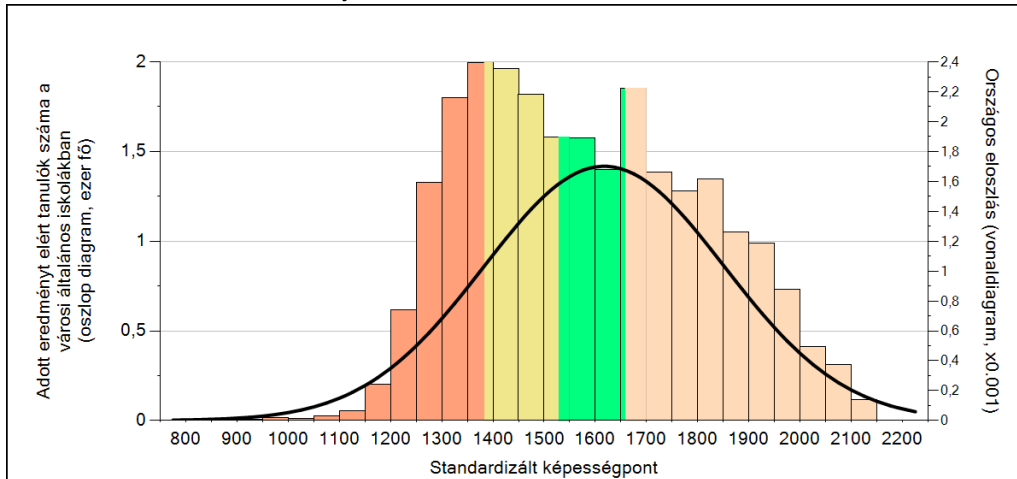


A tanulók képességeloszlása az egyes részpopulációkban

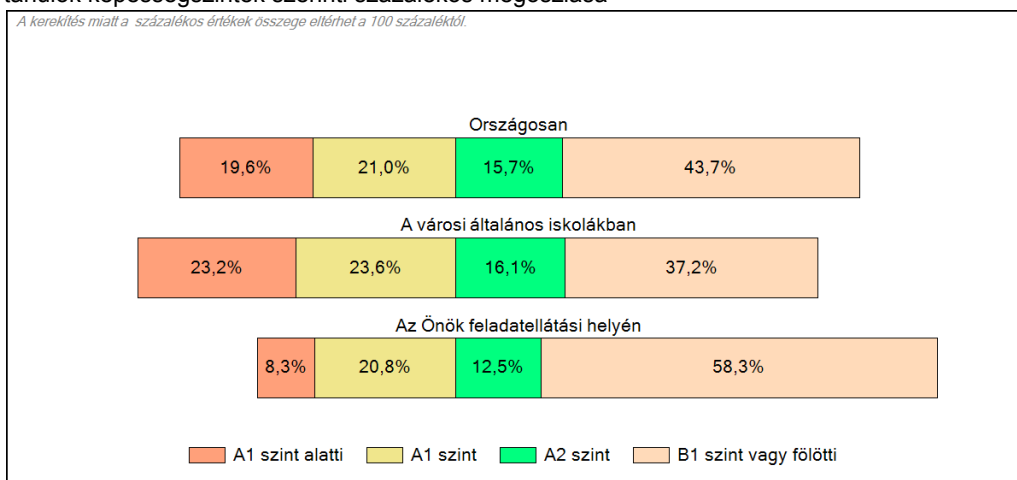
| | Min. / 5-ös perc. | 25-ös perc. | Átlag (konf. int.) | 75-ös perc. | Max. / 95-ös perc. |
|---------------------------------------|-------------------|-------------|--------------------|-------------|--------------------|
| Az Önök feladatellátási helyén | 1262 | 1499 | 1681 (1622;1752) | 1843 | 2118 |
| Országosan | 1271 | 1419 | 1617 (1616;1618) | 1808 | 2003 |
| Általános iskolákban | 1266 | 1401 | 1594 (1592;1595) | 1778 | 1986 |
| Városi általános iskolákban | 1262 | 1393 | 1582 (1579;1585) | 1760 | 1976 |
| Közepes városi általános iskolákban | 1272 | 1412 | 1599 (1595;1602) | 1777 | 1987 |
| Városokban | 1267 | 1406 | 1599 (1596;1602) | 1781 | 1991 |
| Dél-Dunántúli régióban | 1276 | 1417 | 1612 (1606;1618) | 1798 | 1999 |
| Paksi járásban | 1283 | 1451 | 1631 (1603;1662) | 1802 | 1993 |

1c Képességeloszlás

Az országos eloszlás, valamint a tanulók eredményei a városi általános iskolákban és az Önök városi általános iskolájában



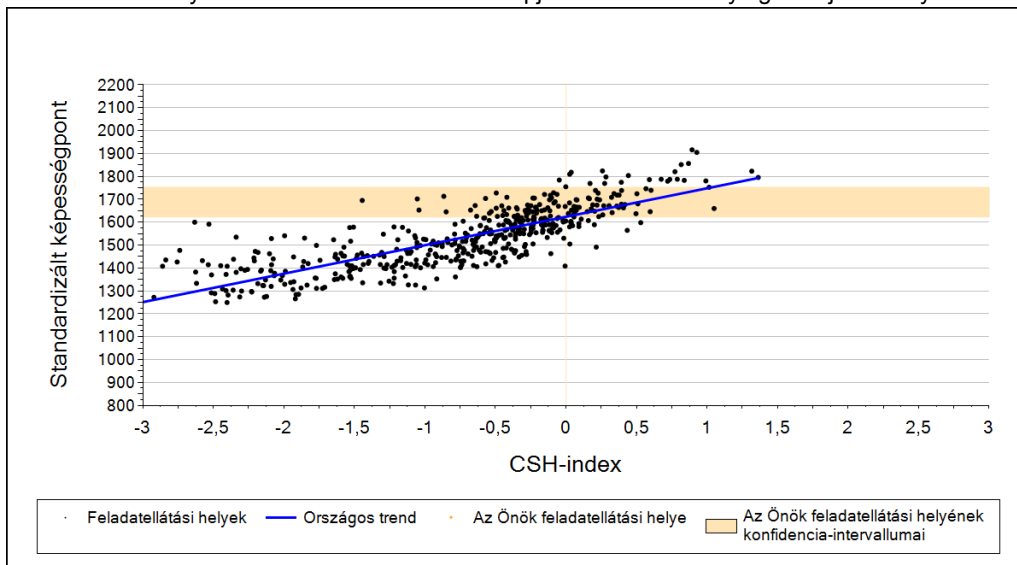
A tanulók képességszintek szerinti százalékos megoszlása



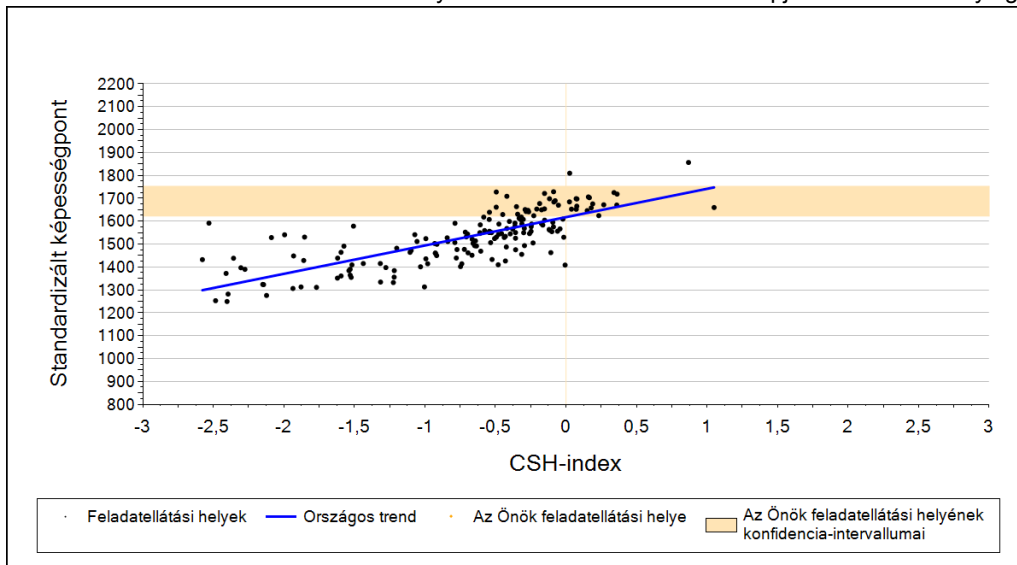
2a

Átlageredmény a CSH-index tükrében*

A feladatellátási helyek tanulóinak a CSH-index alapján várható és tényleges teljesítménye



A városi általános iskolai feladatellátási helyek tanulóinak a CSH-index alapján várható és tényleges teljesítménye



Várható eredmény a regressziós becslés alapján

| | | |
|---|------|-------------|
| Feladatellátási helyük tényleges eredménye | 1681 | (1622;1752) |
| Várható eredmény az összes feladatellátási helyre illesztett regressziós egyenes alapján | - | |
| Várható eredmény a városi általános iskolai feladatellátási helyekre illesztett regressziós egyenes alapján | - | |

A feladatellátási hely CSHI-jének számításához nem áll rendelkezésre elegendő adat. Legfeljebb a tanulók 2/3-ának volt CSHI-je a feladatellátási helyen.

A CSH-index átlagértéke és az átlag megbízhatósági tartománya

| | | |
|---------------------------------------|--------|-----------------|
| Az Önök feladatellátási helyén | - | |
| Országosan | -0,021 | (-0,026;-0,014) |
| A városi általános iskolákban | -0,158 | (-0,167;-0,144) |

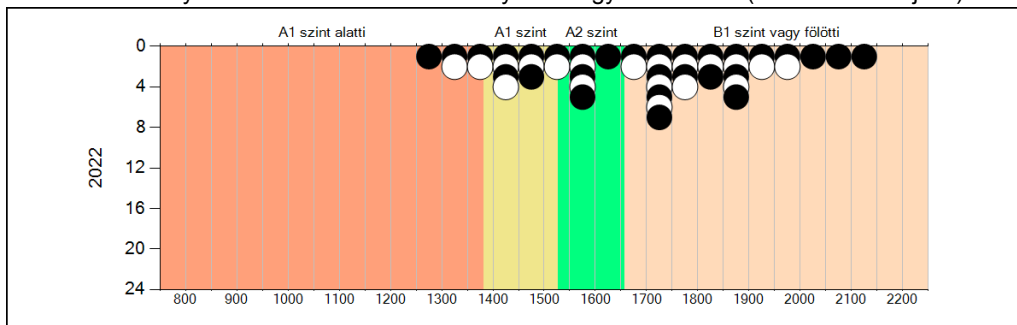
* Csak azok a feladatellátási helyek szerepelnek az ábrákon, amelyeken számolható az átlagos CSHI, továbbá elegendő olyan tanulójuk van, akinek van egyéni CSHI-je és eredménye is az adott mérési területen, valamint ezen tanulók átlaga belesik az összes tanuló képességszámának, illetve CSHI-jének konfidencia-intervallumába. Amennyiben túl kevés feladatellátási hely adata használható fel a regresszióhoz, a becslés nem végezhető el megbízhatóan. Ilyen esetben az adatpontok megjelennek az ábrán, de nincs regressziós egyenes, és a várható eredményre se adunk becslést.

Angol idegen nyelv

4b

A képességeloszlás alakulása a 8. évfolyamon

A tanulók eredményei az Önök feladatellátási helyén az egyes években (1 kör 1 tanulót jelöl)



Angol idegen nyelv