

**Országos
kompetenciamérés
2018**



FIT-jelentés
Intézményi jelentés
8. évfolyam

Paksi Bezerédj Általános Iskola
7030 Paks, Szentháromság tér 1.
OM azonosító: 036271



EMBERI ERŐFORRÁSOK
MINISZTERIUMA

KTATÁSI HIVATAL



FIGYELEM! Kérjük, tartsa szem előtt, hogy a 2016/2017. tanévtől a képzési formák elnevezései megváltoztak. A jelentésben a hatályos köznevelési törvényben felsorolt képzési formák megnevezései szerepelnek: a korábbi szakközépiskola szakgimnáziumként, a korábbi szakiskola szakközépiskolaként, a korábbi speciális szakiskola szakiskolaként került feltüntetésre.

Létszám adatok

A telephelyek kódtáblázata

A	001 - Paksi Bezerédj Általános Iskola (általános iskola) (7030 Paks, Szentháromság tér 1.)
---	---

Az intézmény létszámadatai a 8. évfolyamon

A telephely kódja	Képzési típus	Tanulók száma						
		Összesen	SNI tanulók	Mentesült tanulók	BTMN tanulók	HHH tanulók	Jelentésre jogosult tanulók	A jelentésben szereplők
A	Általános iskola	39	1	0	3	2	39	38
Összesen		39	1	0	3	2	39	38

A korábbi mérésekben eredménnyel rendelkezőkre vonatkozó létszám adatok

A telephely kódja	Képzési típus	Tanulók száma		A telephelynek van-e az előzetes eredmény alapján becsült várható eredménye?
		Ebben a jelentésben szereplők (előző táblázat utolsó oszlopa)	Ebből a 2016-os mérésben eredménnyel rendelkeznek	
A	Általános iskola	38	36	Van
Összesen		38	36	

A Tanulói háttérkérdőívre és a családháttér-indexre vonatkozó létszám adatok

A telephely kódja	Képzési típus	Tanulók száma			A telephelynek van-e CSH-indexe?
		Jelentésre jogosultak	Tanulói kérdőívet kitöltötte	Van CSH-indexe	
A	Általános iskola	39	32	29	Van
Összesen		39	32	29	

Az intézmény jelentésre jogosult tanulóinak előző év végi matematikajegye

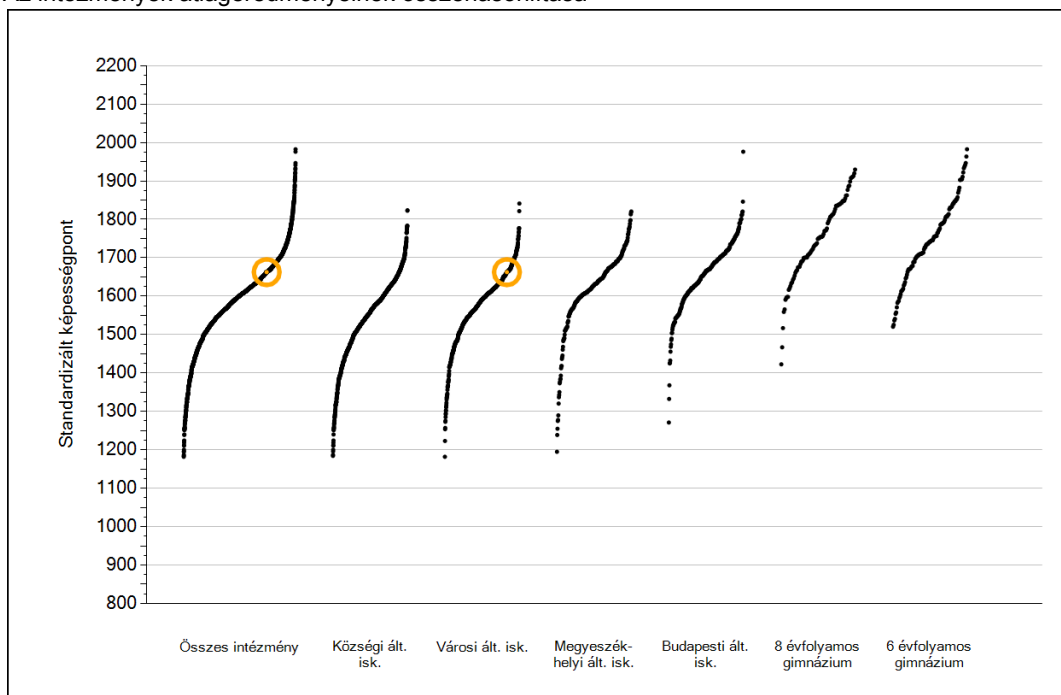
A telephely kódja	Képzési típus	Szerepel-e a jelentésben?	Előző év végi matematikajegy					Összesen	
			-	1	2	3	4		5
A	Általános iskola	Jelentésben szereplők	0	0	8	10	11	9	38
		Jelentésben nem szereplők	0	0	1	0	0	0	1
Összesen		Jelentésben szereplők	0	0	8	10	11	9	38
		Jelentésben nem szereplők	0	0	1	0	0	0	1



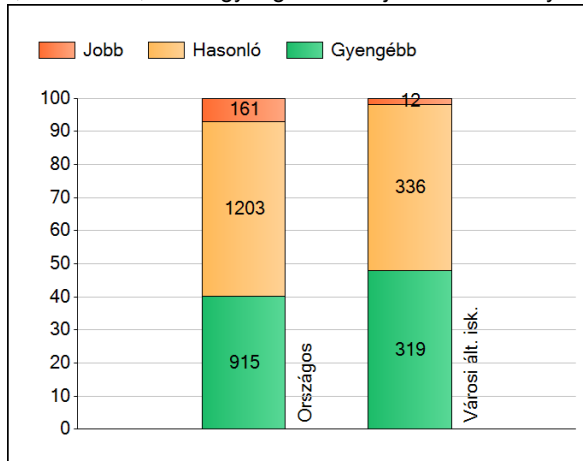
Matematika

1a Átlageredmények

Az intézmények átlageredményeinek összehasonlítása



A szignifikánsan jobban, hasonlóan, illetve gyengébben teljesítő intézmények száma és aránya (%)



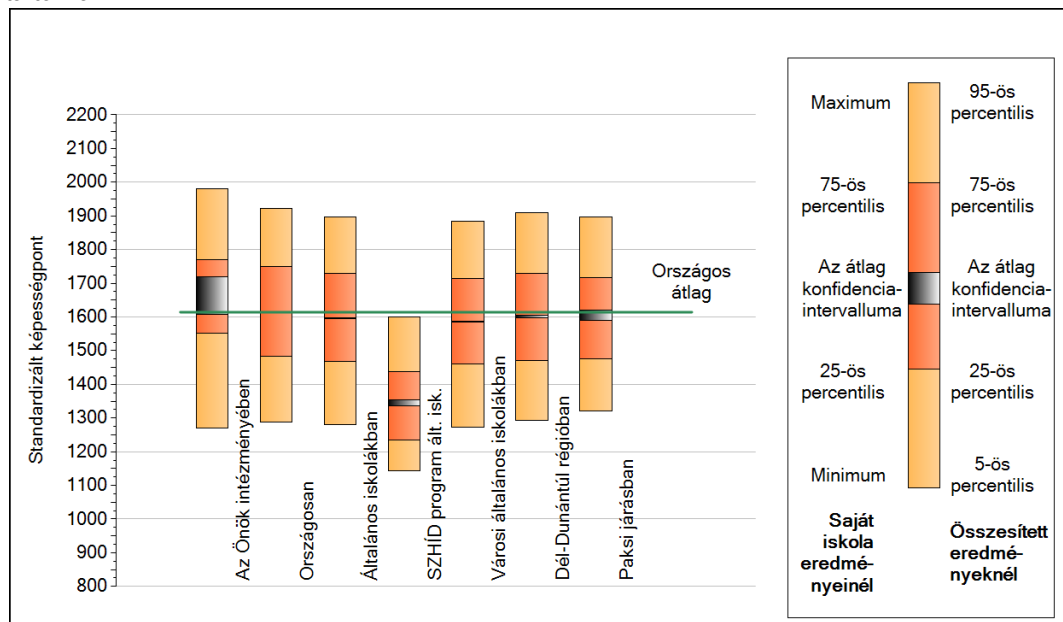
A tanulók átlageredménye és az átlag megbízhatósági tartománya (konfidencia-intervalluma)

Az Önök intézményében	1663 (1608;1720)
Országosan	1614 (1613;1616)
Általános iskolákban	1597 (1596;1598)
SZHÍD program ált. isk.	1344 (1335;1354)
Községi általános iskolákban	1548 (1546;1550)
Városi általános iskolákban	1586 (1584;1588)
Megyeszékhelyi általános iskolákban	1638 (1636;1641)
Budapesti általános iskolákban	1665 (1661;1668)
8 évfolyamos gimnáziumokban	1767 (1763;1771)
6 évfolyamos gimnáziumokban	1764 (1760;1767)

1b

A képességeloszlás néhány jellemzője

A tanulók képességeloszlása az Önök intézményében és azokban a részpopulációkban, amelyekbe Önök is tartoznak



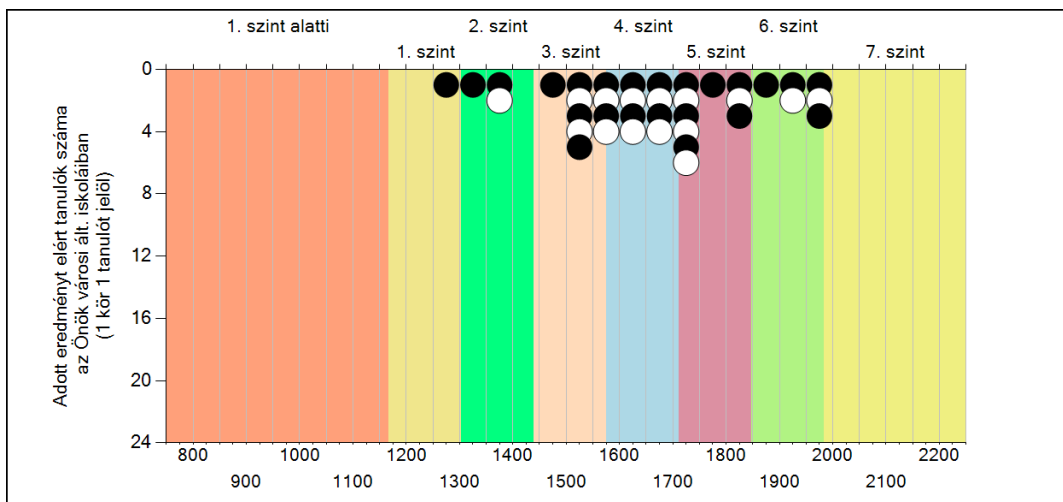
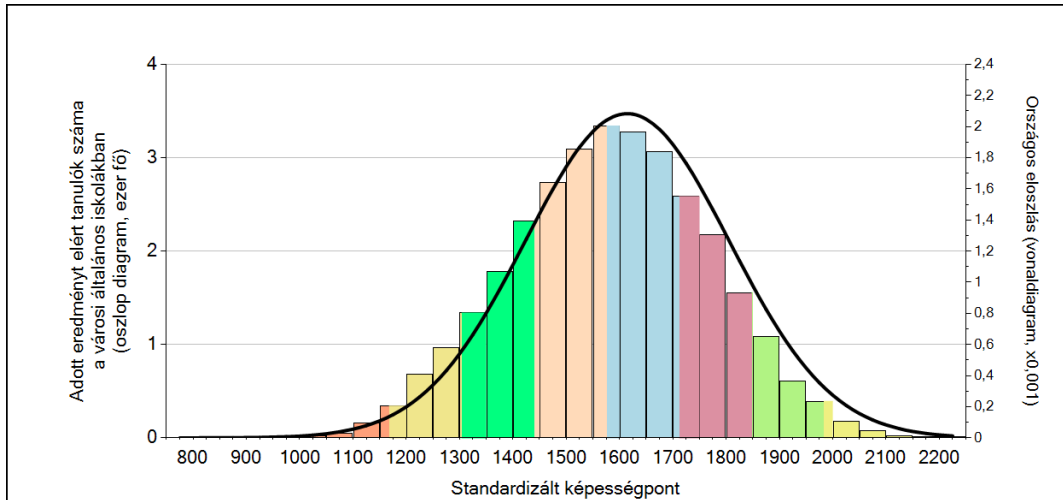
A tanulók képességeloszlása az egyes részpopulációkban

	Min. / 5-ös perc.	25-ös perc.	Átlag	(konf. int.)	75-ös perc.	Max. / 95-ös perc.
Az Önök intézményében	1270	1551	1663	(1608;1720)	1770	1981
Országosan	1289	1483	1614	(1613;1616)	1750	1923
Általános iskolákban	1279	1469	1597	(1596;1598)	1729	1898
SZHID program ált. isk.	1144	1235	1344	(1335;1354)	1437	1600
Városi általános iskolákban	1274	1459	1586	(1584;1588)	1715	1884
Dél-Dunántúl régióban	1293	1472	1601	(1596;1605)	1729	1910
Paksi járásban	1321	1475	1604	(1589;1620)	1717	1897

1c

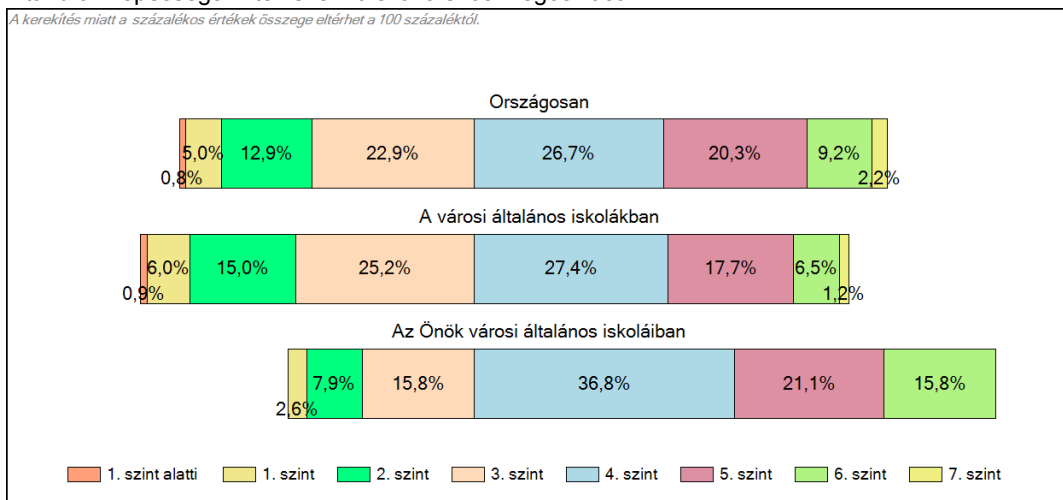
Képességeloszlás

Az országos eloszlás, valamint a tanulók eredményei a városi általános iskolákban és az Önök városi általános iskoláiban



A tanulók képességszintek szerinti százalékos megoszlása

A keretítés miatt a százalékos értékek összege eltérhet a 100 százaléktól.



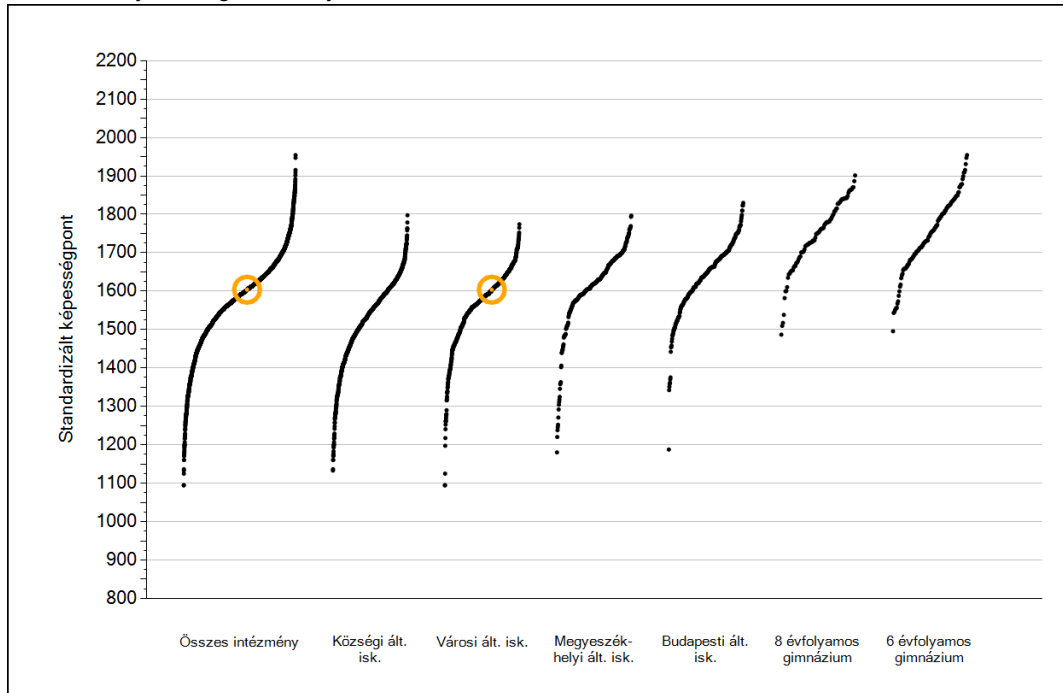


Szövegértés

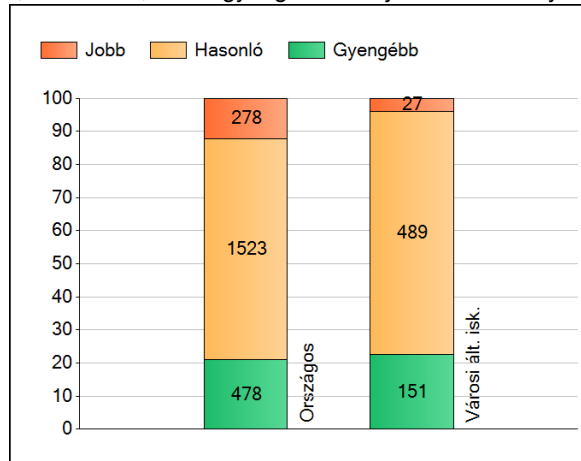
1a

Átlageredmények

Az intézmények átlageredményeinek összehasonlítása



A szignifikánsan jobban, hasonlóan, illetve gyengébben teljesítő intézmények száma és aránya (%)



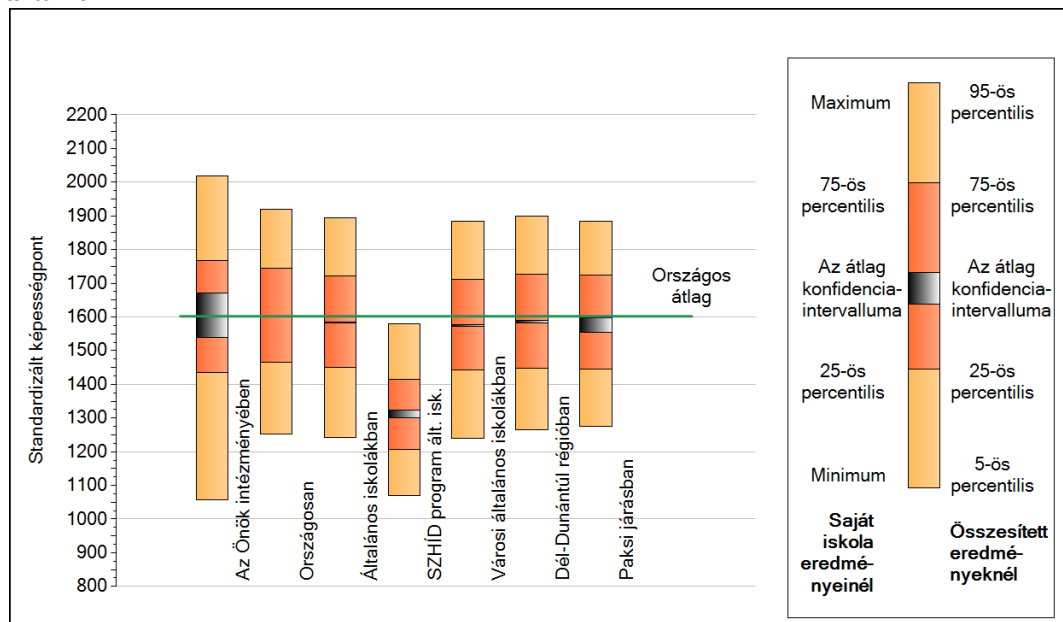
A tanulók átlageredménye és az átlag megbízhatósági tartománya (konfidencia-intervalluma)

Az Önök intézményében	1604 (1540;1670)
Országosan	1602 (1601;1603)
Általános iskolákban	1583 (1582;1584)
SZHÍD program ált. isk.	1312 (1300;1323)
Községi általános iskolákban	1530 (1527;1533)
Városi általános iskolákban	1574 (1572;1576)
Megyeszékhelyi általános iskolákban	1627 (1624;1630)
Budapesti általános iskolákban	1648 (1645;1651)
8 évfolyamos gimnáziumokban	1763 (1758;1768)
6 évfolyamos gimnáziumokban	1766 (1762;1769)

1b

A képességeloszlás néhány jellemzője

A tanulók képességeloszlása az Önök intézményében és azokban a részpopulációkban, amelyekbe Önök is tartoznak



A tanulók képességeloszlása az egyes részpopulációkban

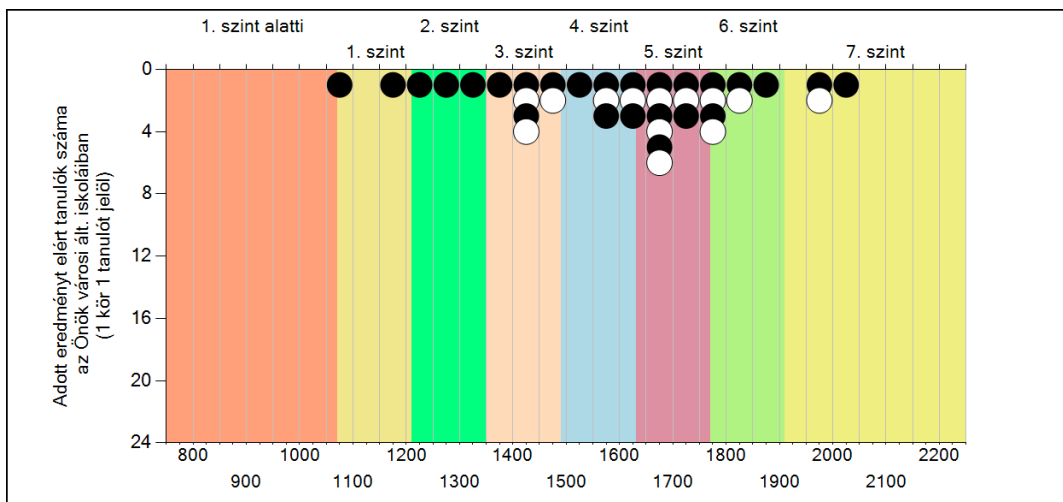
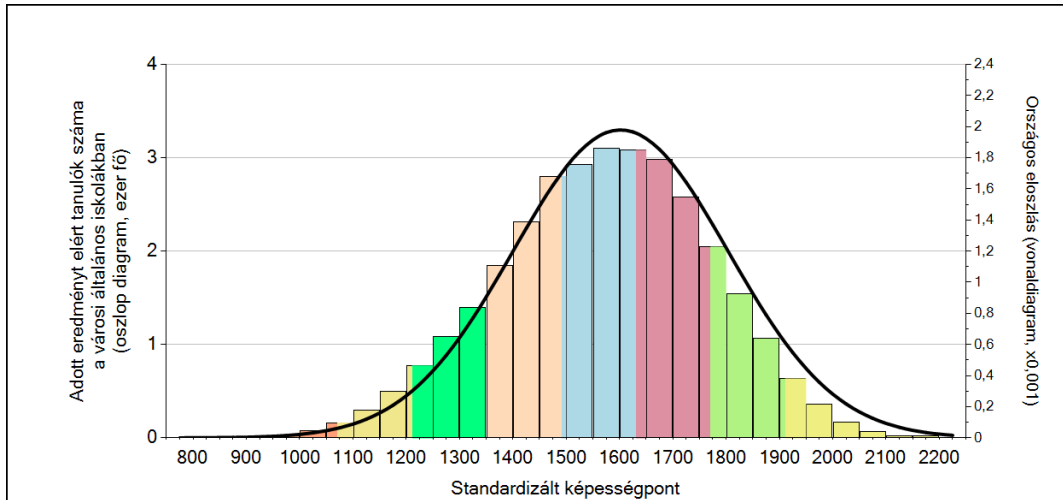
	Min. / 5-ös perc.	25-ös perc.	Átlag	(konf. int.)	75-ös perc.	Max. / 95-ös perc.
Az Önök intézményében	1056	1435	1604	(1540;1670)	1767	2020
Országosan	1254	1466	1602	(1601;1603)	1746	1920
Általános iskolákban	1243	1450	1583	(1582;1584)	1723	1894
SZHÍD program ált. isk.	1070	1208	1312	(1300;1323)	1414	1581
Városi általános iskolákban	1239	1443	1574	(1572;1576)	1712	1883
Dél-Dunántúli régióban	1266	1448	1587	(1583;1591)	1726	1900
Paksi járásban	1275	1445	1582	(1555;1597)	1724	1884

Szövegértés

1c

Képességeloszlás

Az országos eloszlás, valamint a tanulók eredményei a városi általános iskolákban és az Önök városi általános iskoláiban



A tanulók képességszintek szerinti százalékos megoszlása

A kerekítés miatt a százalékos értékek összege eltérhet a 100 százaléktól.

